

# うまく設定できない場合の対処方法

2014年12月5日

公益財団法人 日本サッカー協会  
JFA登録サービスデスク

# 目次

<b>1. 推奨環境の確認</b>	・・・ 2
<b>2. インターネットのバージョンが分からない</b>	
2-1.メニューバーの表示の仕方	・・・3
2-2.インターネットのバージョンの確認方法	・・・4
<b>3. 画面がうまく動かない</b>	
3-1.互換設定の仕方	・・・5
3-2.TLS設定の仕方	・・・6
3-3.ポップアップ解除の仕方	・・・8

# 1. 推奨環境の確認

「Kickoff 申請サイト」を快適にご利用いただくためには、下記の環境が必要です。

ご使用のパソコンやソフトウェア等をご確認ください。

推奨OS <sup>1</sup>	Windows 7、Windows8	
	Internet Explorer ver.8、ver.9、ver10 <sup>3</sup> 、ver11 <sup>3</sup>	
	プラグイン <sup>4</sup> Cookie <sup>5</sup> (*) 有効にする	Adobe Reader 7.0(日本語版)以上 Adobe Flash Player 8.0 以上
	JavaScript <sup>6</sup> (*)	ON
	セキュリティレベル設定(*)	中高:Internet Explorer ver.8、ver.9 の場合
モニター	解像度 <sup>7</sup>	1024×768 ピクセル以上
	色調	16bit カラー8以上

(\*)印については必須です。

※ 上記以外の環境下では、サービスをご利用いただけない場合もあります。

- 1 オペレーティングシステム(operating system)の略でパソコンを動かすための基本的なソフトのこと。Windowsなど。
- 2 ホームページを閲覧するためのソフト(プログラム)のこと。
- 3 IE10と11について、正しく動作するためには互換設定が必要になります。詳細は5ページをご参照下さい。
- 4 アプリケーションに機能を追加する機能拡張ファイルのこと。ブラウザに組み込むことで、ブラウザが処理できないデータを処理したりすることができるようになります。
- 5 インターネットを利用したシステムで、ユーザーを識別するための情報のこと。
- 6 ホームページを動的に更新する(操作によって表示される情報を変更するなど)のを実現する技術のひとつ。
- 7 モニター解像度が高いほうが多くの情報を表示できます。パソコン画面の縦横にどれだけの点(ピクセル)があるかの数で表現されます。
- 8 65,536 色の表現が使えるパソコン画面の設定。

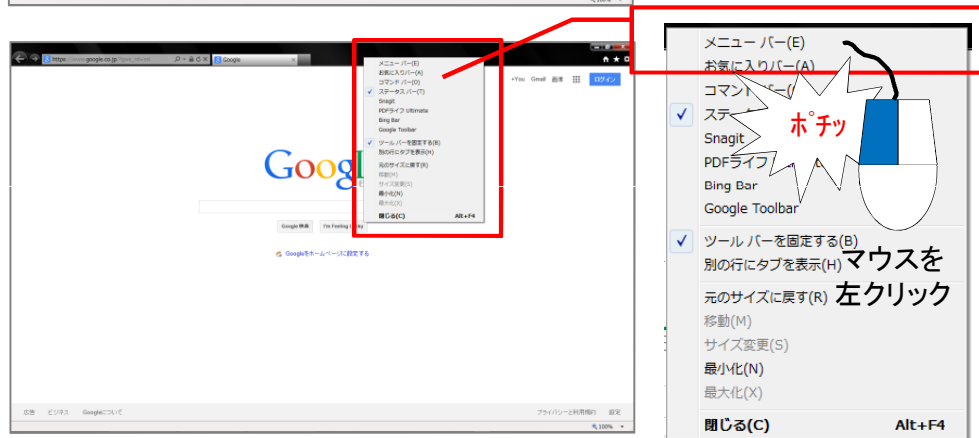
## 2. インターネットのバージョンが分からない

### 2-1.メニューバーの表示の仕方

1. インターネットを立ち上げます。  
ブラウザの上の黒い部分にマウスを移動させ、右クリックします。



2. ウィンドウが開いたら、そのままカーソルを「メニューバー(E)」の文字に合わせ、左クリックします。

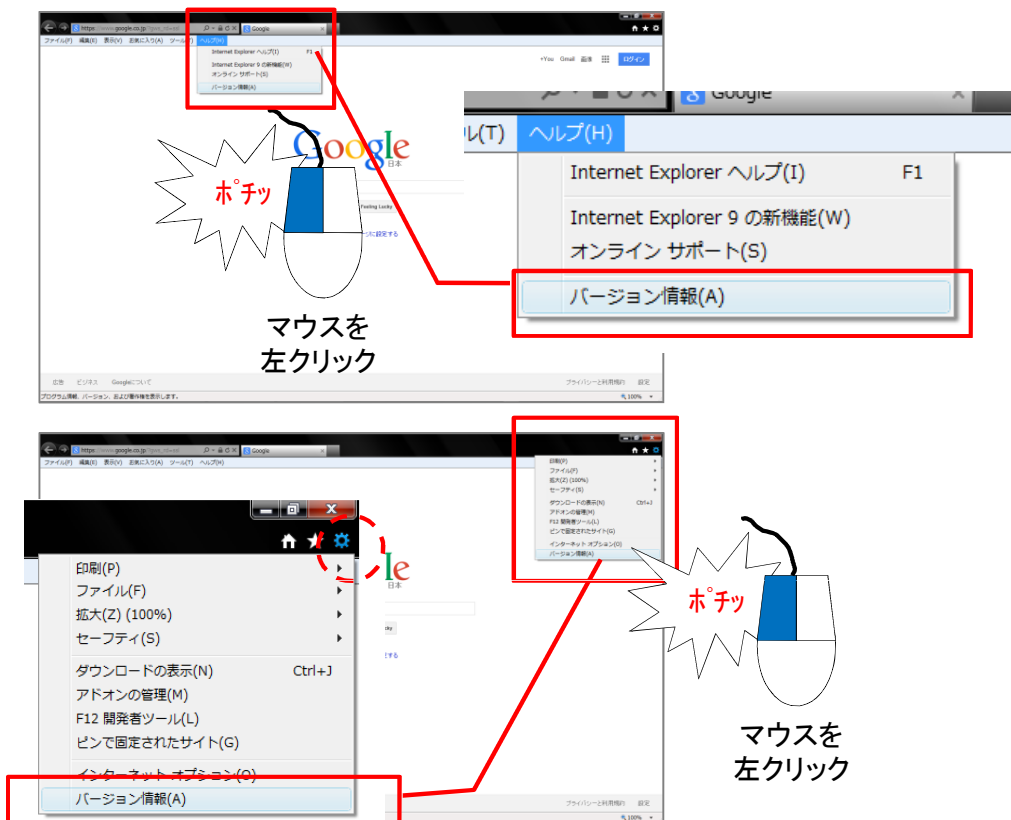


3. ブラウザの黒い部分の下に、メニューバーが表示されます。



## 2. インターネットのバージョンが分からない

### 2-2. インターネットのバージョンの確認方法



※バージョンを確認する方法は2通り(A、B)あります。

1-A. ブラウザのメニューバーの「ヘルプ(H)」にマウスのカーソルを合わせ、左クリックします。

メニューが表示されたら、「バージョン情報(A)」にカーソルを合わせ、再度左クリックします。

1-B. ブラウザの右上にある歯車のマークを左クリックします。

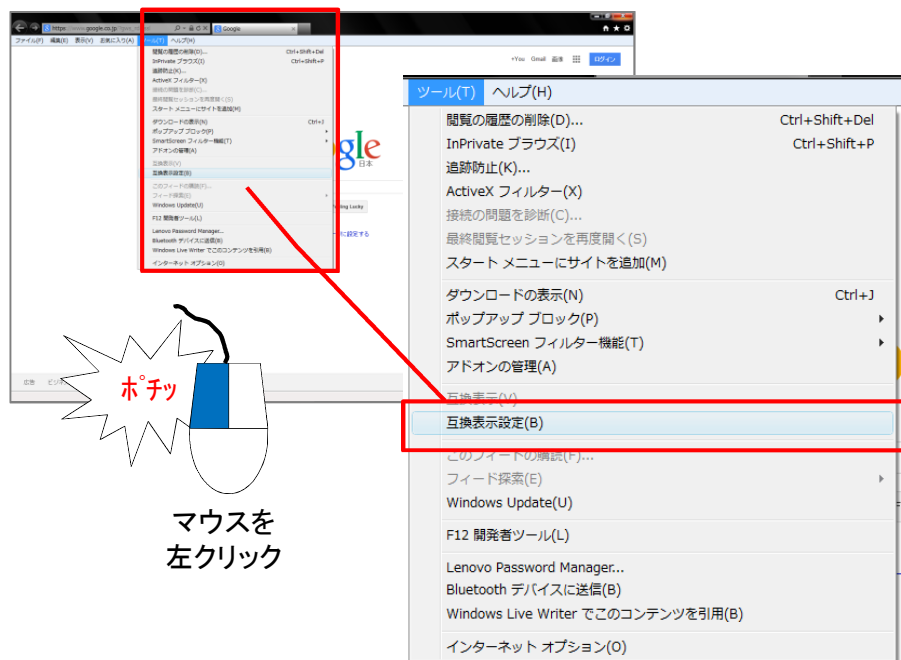
メニューが表示されたら、「バージョン情報(A)」にカーソルを合わせ、再度左クリックします。

2. バージョン情報のウィンドウが表示され、ブラウザのバージョンを確認できます。



# 3. 画面がうまく動かない

## 3-1. 互換設定の仕方



### 【解説】

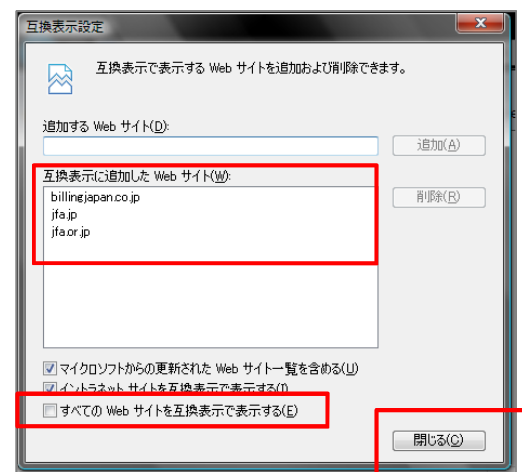
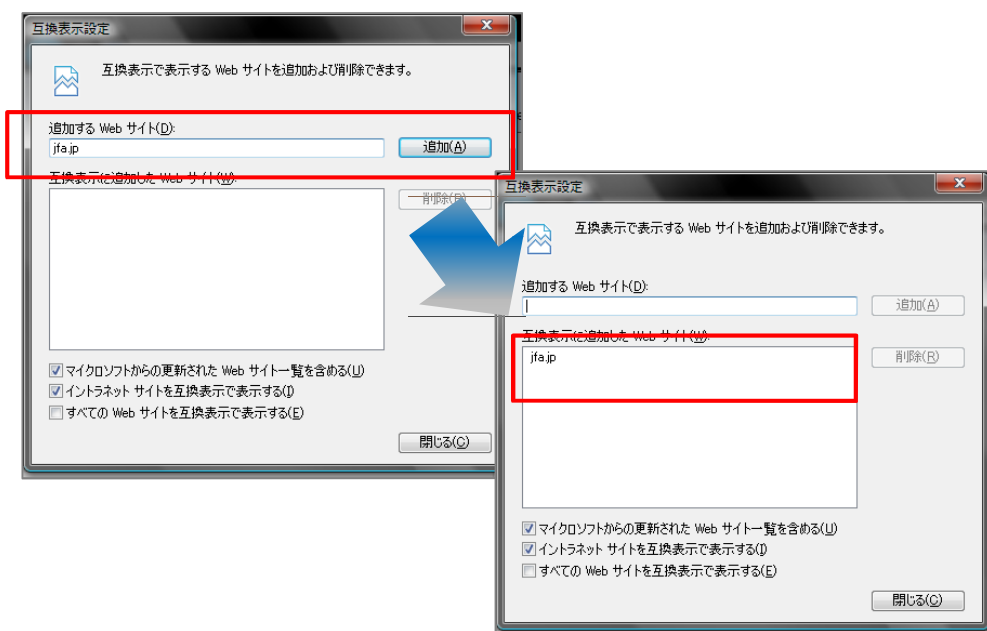
OSのバージョンが変わることで、これまで正常に表示されたWebサイトが、正しく表示されなくなることがあります。この場合、互換表示を有効にすることで、以前と同じように表示できるようになります。

1. ブラウザのメニューバーの「ツール(T)」にマウスのカーソルを合わせ、左クリックします。

メニューが表示されたら、「互換表示設定(B)」にカーソルを合わせ、再度左クリックします。

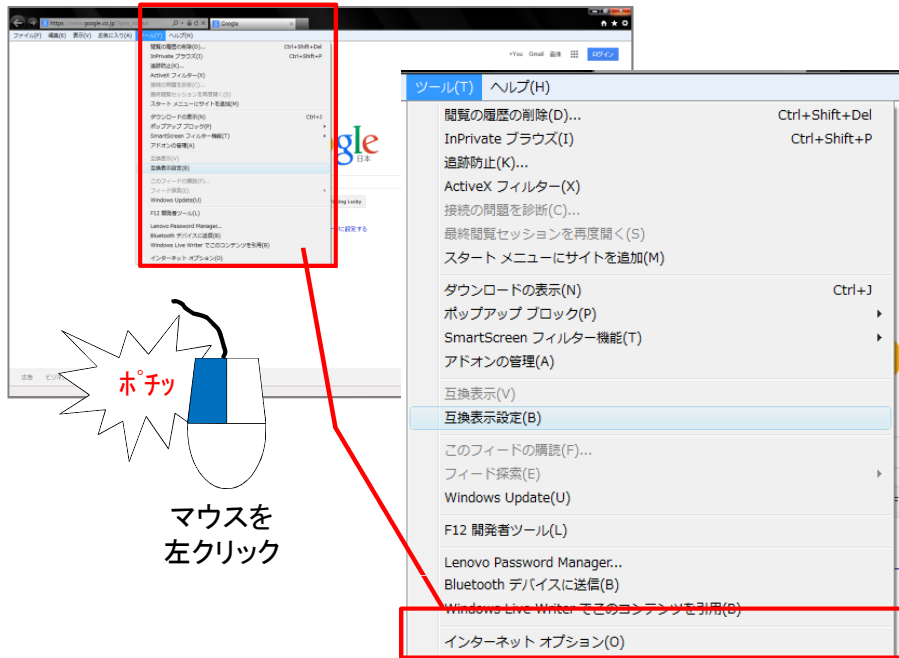
2. 互換表示設定のウィンドウが表示されるので、「通知するWebサイト(B)」欄に「jfa.jp」と入力し、右にある「通知(A)」ボタンを押します。すると入力した文字が下枠「互換表示に追加したWebサイト(W)」に移動します。これで互換登録されます。

同様に、続けて「billingjapan.co.jp」、「jfa.or.jp」と登録し、枠外下にある「全てのWebサイトを互換表示で表示する(E)」にチェックがないことを確認し、「閉じる(C)」ボタンを押します。これで設定が終了します。



# 3. 画面がうまく動かない

## 3-2.TLS設定の仕方



### 【解説】

インターネット上でのデータのやり取りの際に、セキュリティを確保するための設定を追加することで、Webサイトの情報が正しく表示できるようになります。

※インターネットオプションを表示する方法は2通り(A、B)あります。

1-A. ブラウザのメニューバーの「ツール(T)」にマウスのカーソルを合わせ、左クリックします。

メニューが表示されたら、「インターネットオプション(O)」にカーソルを合わせ、再度左クリックします。

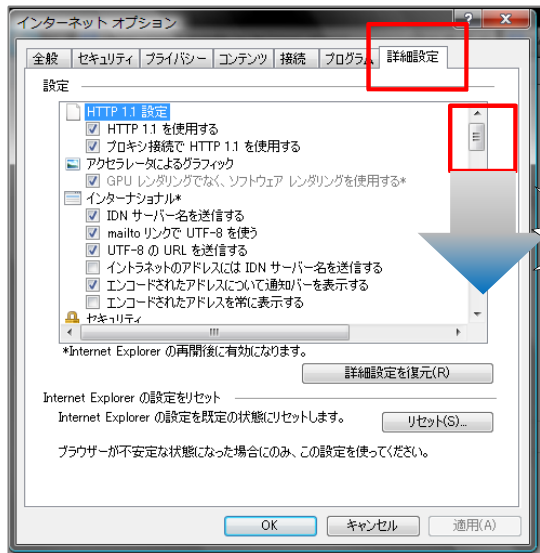
1-B. ブラウザの右上にある歯車のマークを左クリックします。

メニューが表示されたら、「インターネットオプション(O)」にカーソルを合わせ、再度左クリックします。



# 3. 画面がうまく動かない

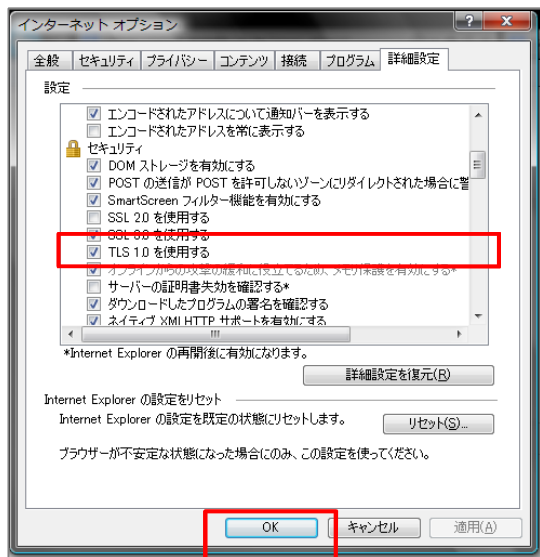
## 3-2.TLS設定の仕方



ポチッ  
マウスを左クリックしたら、  
つまんだまま下げる。

- インターネットオプションのウィンドウが表示されたら、「詳細設定」のタブを選択します。

設定画面が表示されるので、右側のスクロールを左クリックでつまんだまま、下に移動させます。

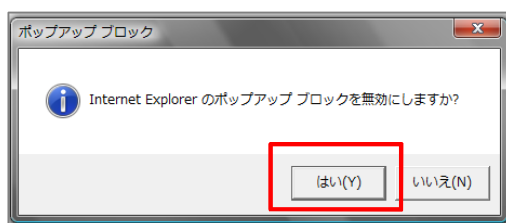
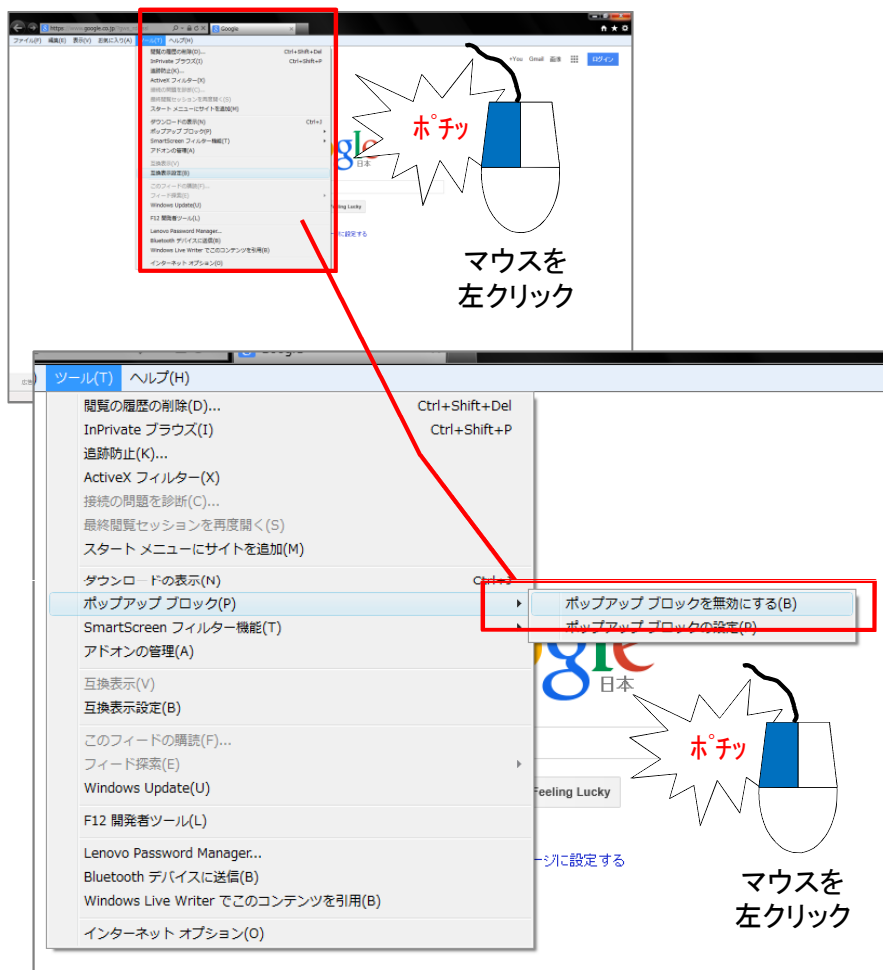


- セキュリティ欄の「TLS1.0を使用する」にチェックを入れたら、下の「OK」ボタンを押します。これで設定が終了します。



# 3. 画面がうまく動かない

## 3-3. ポップアップ解除の仕方



### 【解説】

ブラウザの設定において、新しい画面を表示(ポップアップ)させない設定をしている場合に画面が表示できない場合があります。ポップアップ設定を変更することで、新しい画面を表示できるようになります。

※ポップアップブロックを解除する方法は2通り(A、B)あります。

A-1. ブラウザのメニューバーの「ツール(T)」にマウスのカーソルを合わせ、左クリックします。

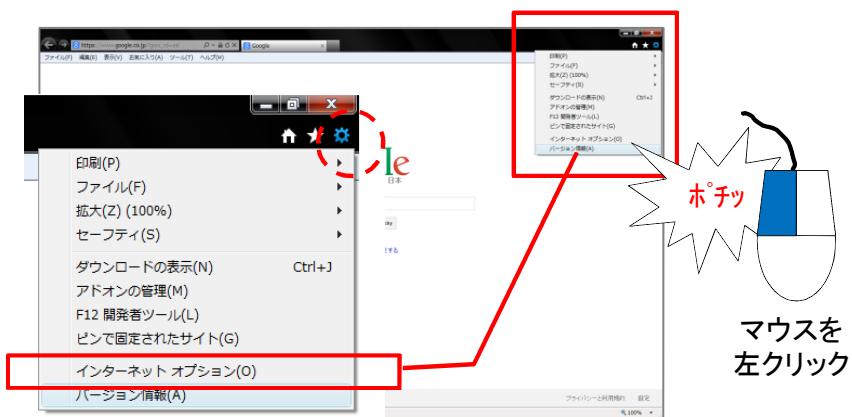
メニューが表示されたら、「ポップアップブロック(P)」にカーソルを合わせると、さらに右にウィンドウが表示されるので、「ポップアップブロックを無効にする(B)」を左クリックします。

A-2. 「Internet Explorerのポップアップブロックを無効にしますか？」と別のウィンドウが表示されたら、「はい(Y)」を押します。これでポップアップは解除されます。

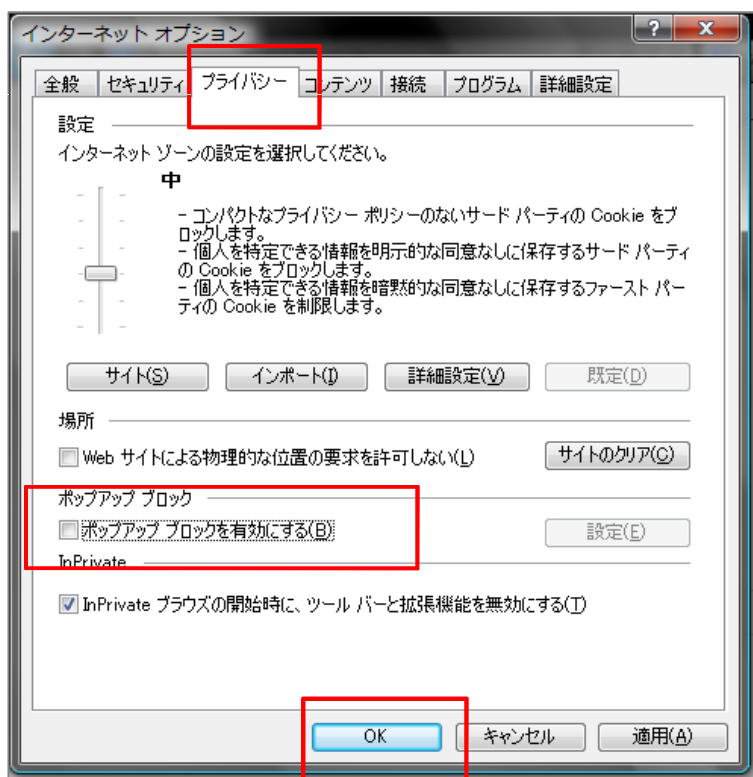
※ポップアップを有効にしたい場合は、この逆の設定をします。

# 3. 画面がうまく動かない

## 3-3.ポップアップ解除の仕方



B-1. ブラウザの右上にある歯車のマークを左クリックします。  
メニューが表示されたら、「インターネットオプション(O)」にカーソルを合わせ、再度左クリックします。



B-2. インターネットオプションが表示されたら、「プライバシー」タブを選択し、「ポップアップブロックを有効にする(B)」のチェックを外し、「OK」ボタンを押します。これでポップアップは解除されます。  
※ポップアップを有効にしたい場合は、この逆の設定をします。